

PCS 系列 储能变流器

(GW200K-PCS-G10 | GW215K-PCS-G10)

快速安装指导

版权所有©固德威技术股份有限公司 2024。保留所有权利。

- 因产品版本升级或其他原因,本文档内容会不定期进行更新。如无特殊约定,本文档不可取代产品标签或用户手册。本文档中的所有描述仅作为使用指导。
- 设备所有操作必须由专业、合格的电气技术人员进行,技术人员需熟知项目所在地相关标准及安全规范。
- 未按照本文档或对应用户手册要求安装、使用、配置逆变器造成的设备损坏或人员伤亡,不在设备厂商责任范围之内。



PCS系列用户手册



固德威官网



340-01196-01

固德威技术股份有限公司

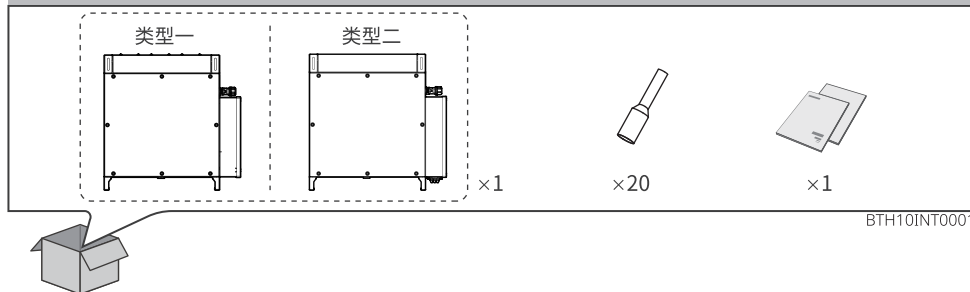
中国 苏州 高新区紫金路90号

T: 400-998-1212

www.goodwe.com

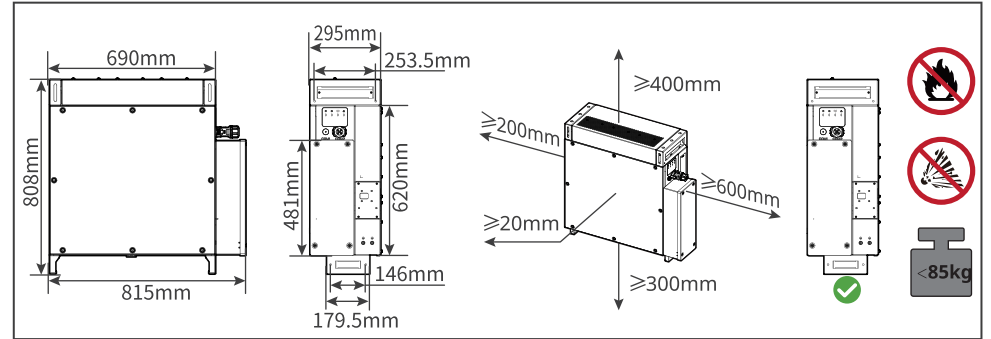
service@goodwe.com

1 安装

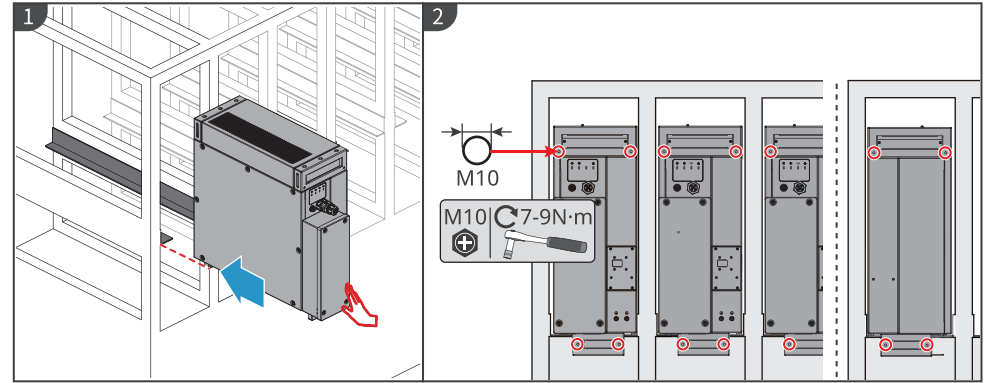


BTH10INT0001

安装接线流程

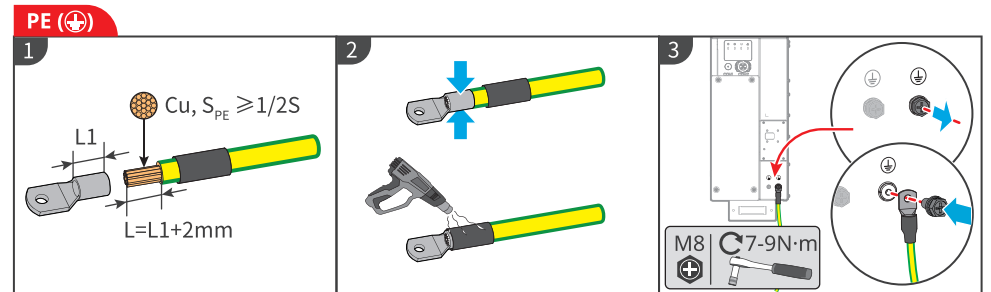


BTH10DSC0004



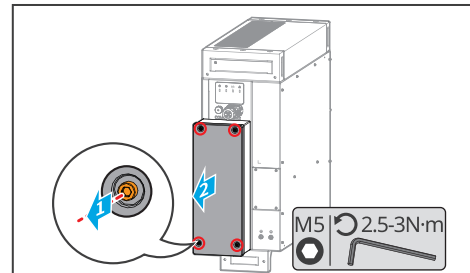
BTH10INT0004

2 电气连接



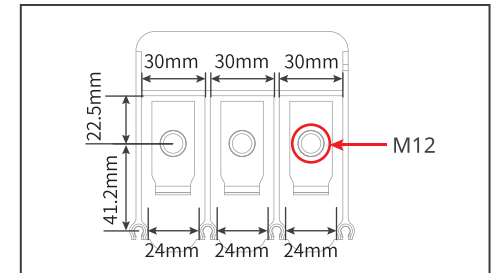
BTH10ELC0001

打开维护腔前盖:



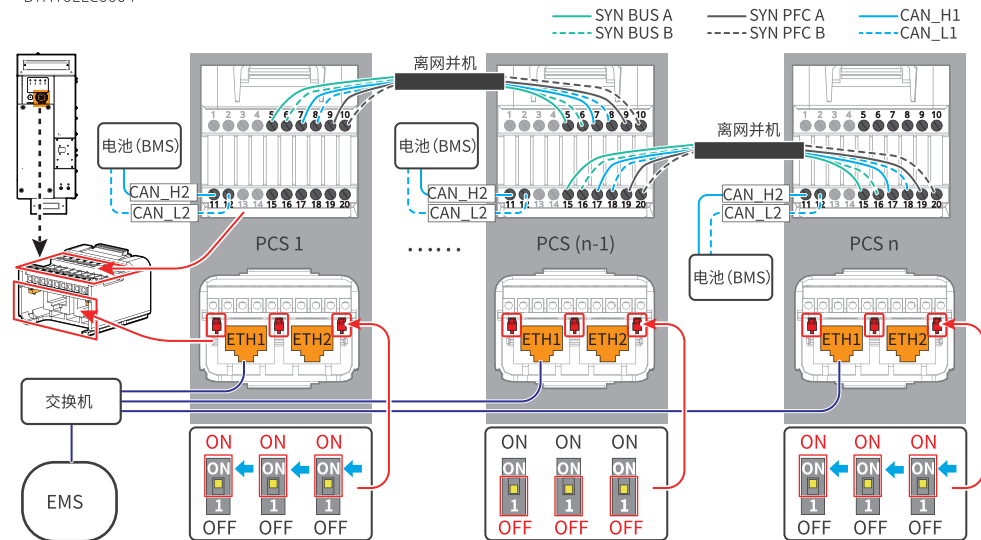
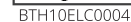
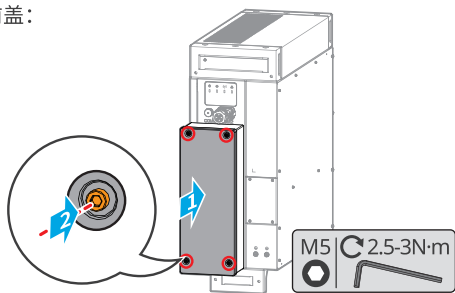
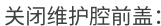
BTH10INT0005

直流端、交流端OT端子规格参考:



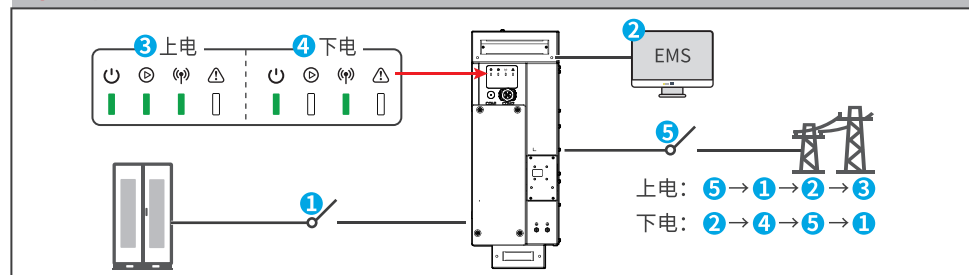
BTH10DSC0003

安装接线流程



BTH10ELC0005

③ 上下电



BTH10PWR0001